



Stand April 2026

|                                | Beschluss<br>Gemeinderversammlung | Genehmigung durch den<br>Regierungsrat |
|--------------------------------|-----------------------------------|--|
| Gesamtrevision                 | 10. Februar 2019                  | RRE Nr. 781 vom 02. Juli 2019          |
| Teilrevision 2023              | 24. November 2024                 | RRE Nr. 61 vom 24. Januar 2025         |
| Teilrevision, Parzelle Nr. 719 | 30. November 2025                 | RRE Nr. 476 vom 21. April 2026         |

941.71 | 08.09.2025 | vst\_4919 | Z\_wolh\_zp02-01\_2025.pptx

Planteam S AG : Luzern : Bern : Solothurn  
Raumentwicklung, Städtebau, Geoinformation

plan:team

**Genehmigungsinhalt**

**Bauzonen**

- Zentrumszone A (Ze-A), ES III
- Zentrumszone B (Ze-B), ES III
- Zentrumszone C (Ze-C), ES II
- Zentrumszone D (Ze-D), ES III
- Zentrumszone E (Ze-E), ES III
- Zentrumszone F (Ze-F), ES II
- Wohnzone A (W-A), ES II
- Wohnzone B (W-B), ES II
- Wohnzone C (W-C), ES II
- Wohnzone D (W-D), ES II
- Wohnzone Wiggerweg (W-W), ES II
- Wohnzone Strittenmatt (W-St), ES II
- Wohnzone Mittlere Kommetsrüti (W-MK), ES II
- Wohnzone Hinter Kommetsrüti (W-HK), ES II
- Wohn- / Arbeitszone I (W-Ar-I), ES III
- Wohn- / Arbeitszone II (W-Ar-II), ES III
- Arbeitszone 1 (Ar 1), ES III
- Arbeitszone 2 (Ar 2), ES IV
- Erhaltungszone Steinhuserberg mit Neubaustandort (E-Sb), ES III
- Sonderbauzone Tropenhau 1 (ST 1), ES III
- Sonderbauzone Tropenhau 2 (ST 2), ES III
- Zone für öffentliche Zwecke (OeZ), ES II
- Zone für Sport- und Freizeitanlagen (SpF), ES III
- Grünzone 1 (Gr 1), ES III
- Grünzone 2 (Gr 2), ES III
- Grünzone Gewässerraum (Gr-G)
- Verkehrszone (VZ), ES III

**Nichtbauzonen**

- Landwirtschaftszone (Lw), ES III
- Verkehrsfläche (übriges Gebiet gemäss § 56 Abs. 1 lit. a. PBG), ES III
- Übriges Gebiet A (ÜG-A), ES III
- Freihaltezone Gewässerraum (Fr-G)

**Schutzzonen**

- Naturschutzzone (NaZ), ES III
- Landschaftsschutzzone 1 (LSZ 1)
- Landschaftsschutzzone 2 (LSZ 2)

**Weitere Genehmigungsinhalte**

- Gestaltungsplanpflicht
- Bebauungsplanpflicht
- Lärmempfindlichkeitsstufe ES III
- Standort gemäss Art. 14 Abs. 5a BZR
- Markanter Einzelbaum
- Gebietsbezeichnung gemäss Anhang 1+2 BZR

**Orientierender Planinhalt**

**Kantonales Bauinventar**

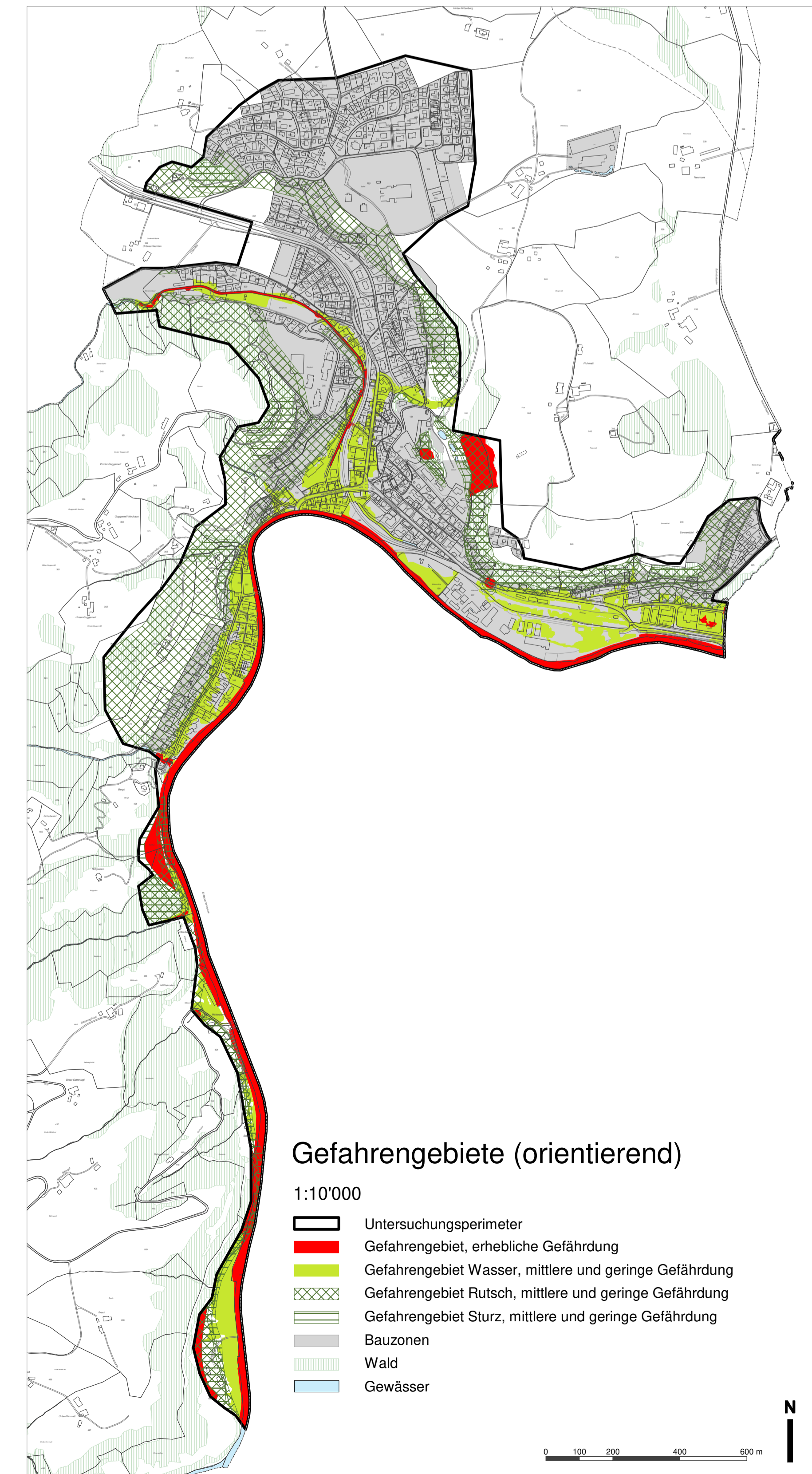
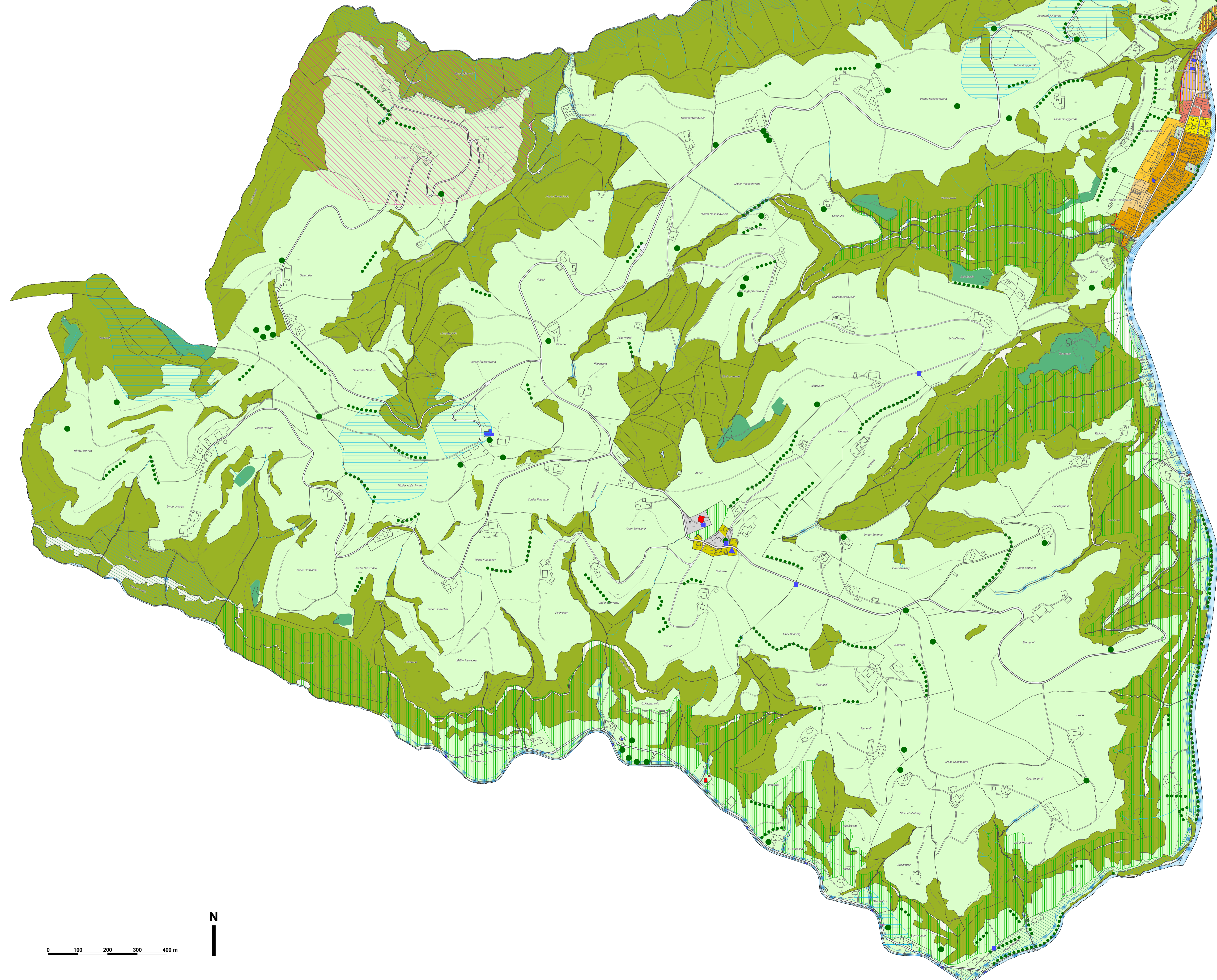
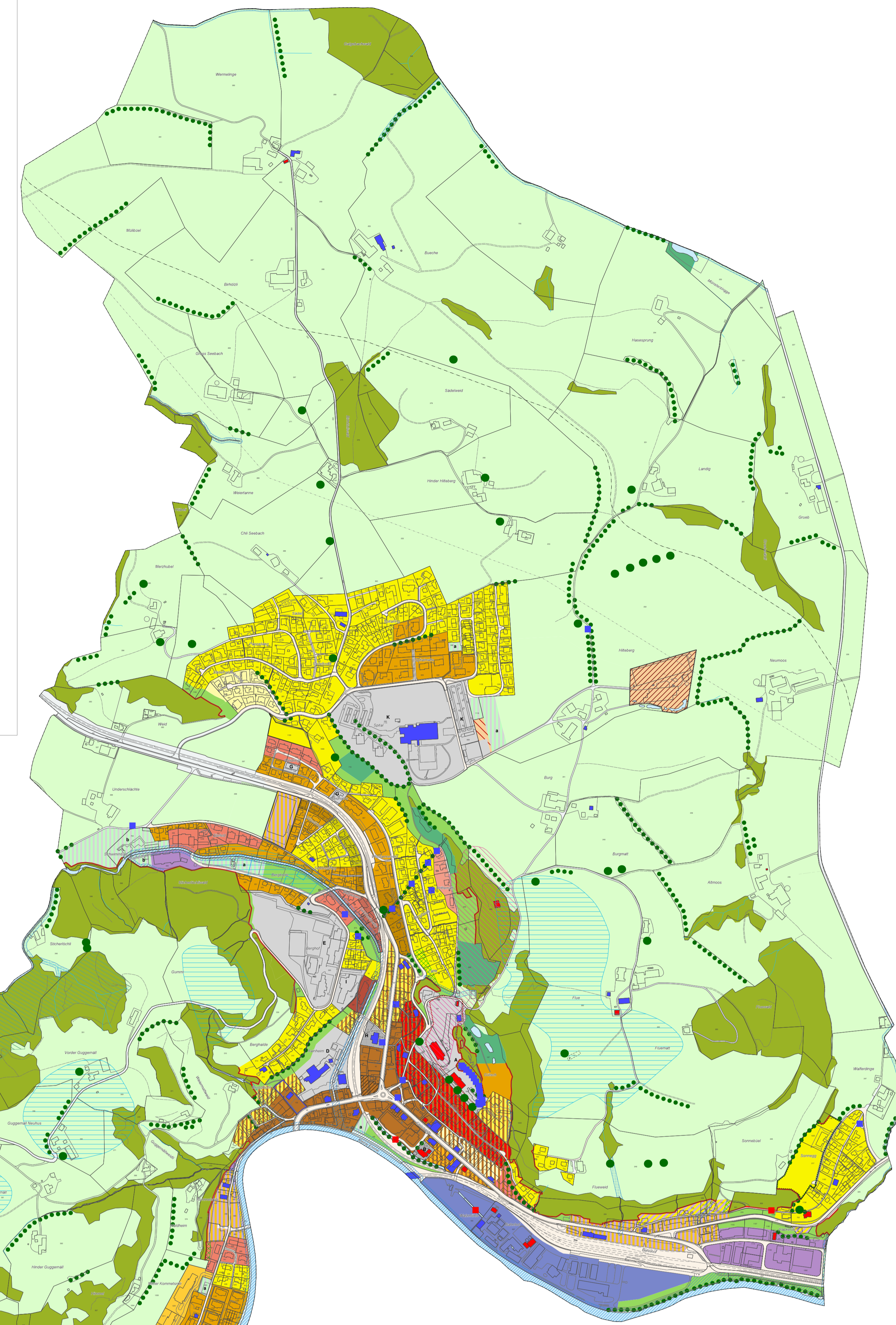
- Schützenswerte Kulturdenkmäler
- Erhaltenswerte Kulturdenkmäler
- Baugruppe

**Gewässer**

- Fliessgewässer / stehendes Gewässer offen

**Weitere orientierende Inhalte**

- Gestaltungsplan rechtsgültig
- Archäologische Fundstellen (AFS)
- Grundwasserschutzzone und -areale
- Hecke, Uferbestockung, Feldgehölz
- Wald
- Statische Waldgrenze gemäss Art. 13 WaG



**Gefahrenggebiete (orientierend)**

1:10'000

- Untersuchungsperimeter
- Gefahrenggebiet, erhebliche Gefährdung
- Gefahrenggebiet Wasser, mittlere und geringe Gefährdung
- Gefahrenggebiet Rutsch, mittlere und geringe Gefährdung
- Gefahrenggebiet Sturz, mittlere und geringe Gefährdung
- Bauzonen
- Wald
- Gewässer

