

Gemeinde Wolhusen
Zonenplan
Gesamt 1:6000



Öffentliche Auflage vom 4. Juni 2018 bis 4. Juli 2018

Von der Stimmbürgerung beschlossen am 10. Februar 2019

Der Gemeindepräsident Der Gemeindevorstand
 Peter Bigler David Schmid

Vom Regierungsrat mit Entscheid Nr. _____ am _____

Datum

Unterschrift

Planteam S AG Luzern/Bern/Liestal/Geolhorn
 Raumentwicklung Städtebau Geoinformation

plan:team

Genehmigungsinhalt

Bauzonen

- Zentrumszone A (Ze-A), ES III
- Zentrumszone B (Ze-B), ES III
- Zentrumszone C (Ze-C), ES II
- Zentrumszone D (Ze-D), ES III
- Zentrumszone E (Ze-E), ES III
- Zentrumszone F (Ze-F), ES II
- Wohnzone A (W-A), ES II
- Wohnzone B (W-B), ES II
- Wohnzone C (W-C), ES II
- Wohnzone D (W-D), ES II
- Wohnzone Wiggernweg (W-W), ES II
- Wohnzone Strittenmatt (W-St), ES II
- Wohnzone Mittlere Kommetrüti (W-MK), ES II
- Wohnzone Hinter Kommetrüti (W-HK), ES II
- Wohn- / Arbeitszone I (W-Ar-I), ES III
- Wohn- / Arbeitszone II (W-Ar-II), ES III
- Arbeitszone 1 (Ar 1), ES III
- Arbeitszone 2 (Ar 2), ES IV
- Erhaltungszone Steinhuserberg mit Neubaustandort (E-Sb), ES III
- Sonderbauzone Tropenhaus 1 (ST 1), ES III
- Sonderbauzone Tropenhaus 2 (ST 2), ES III
- Zone für öffentliche Zwecke (OeZ), ES III
- Zone für Sport und Freizeit (SpF), ES III
- Grünzone 1 (Gr 1), ES III
- Grünzone 2 (Gr 2), ES III
- Grünzone Gewässerraum (Gr-G)
- Verkehrszone (VZ), ES III

Nichtbauzonen

- Landwirtschaftszone (Lw), ES III
- Verkehrsfläche (übriges Gebiet gemäss § 56 Abs. 1 lit. a. PBG), ES III
- Übriges Gebiet A (ÜG-A), ES III
- Freihaltezone Gewässerraum (Fr-G)

Schutzzonen

- Naturschutzzone (NaZ), ES III
- Landschaftsschutzzone 1 (LsZ 1)
- Landschaftsschutzzone 2 (LsZ 2)

Weitere Genehmigungsinhalte

- Gestaltungsplanpflicht
- Bebauungsplanpflicht
- Lärmempfindlichkeitsstufe ES III
- Standort gemäss Art. 14 Abs. 5a BZR
- Markanter Einzelbaum
- Gebietsbezeichnung gemäss Anhang 1+2 BZR

Orientierender Planinhalt

Kantonales Bauinventar

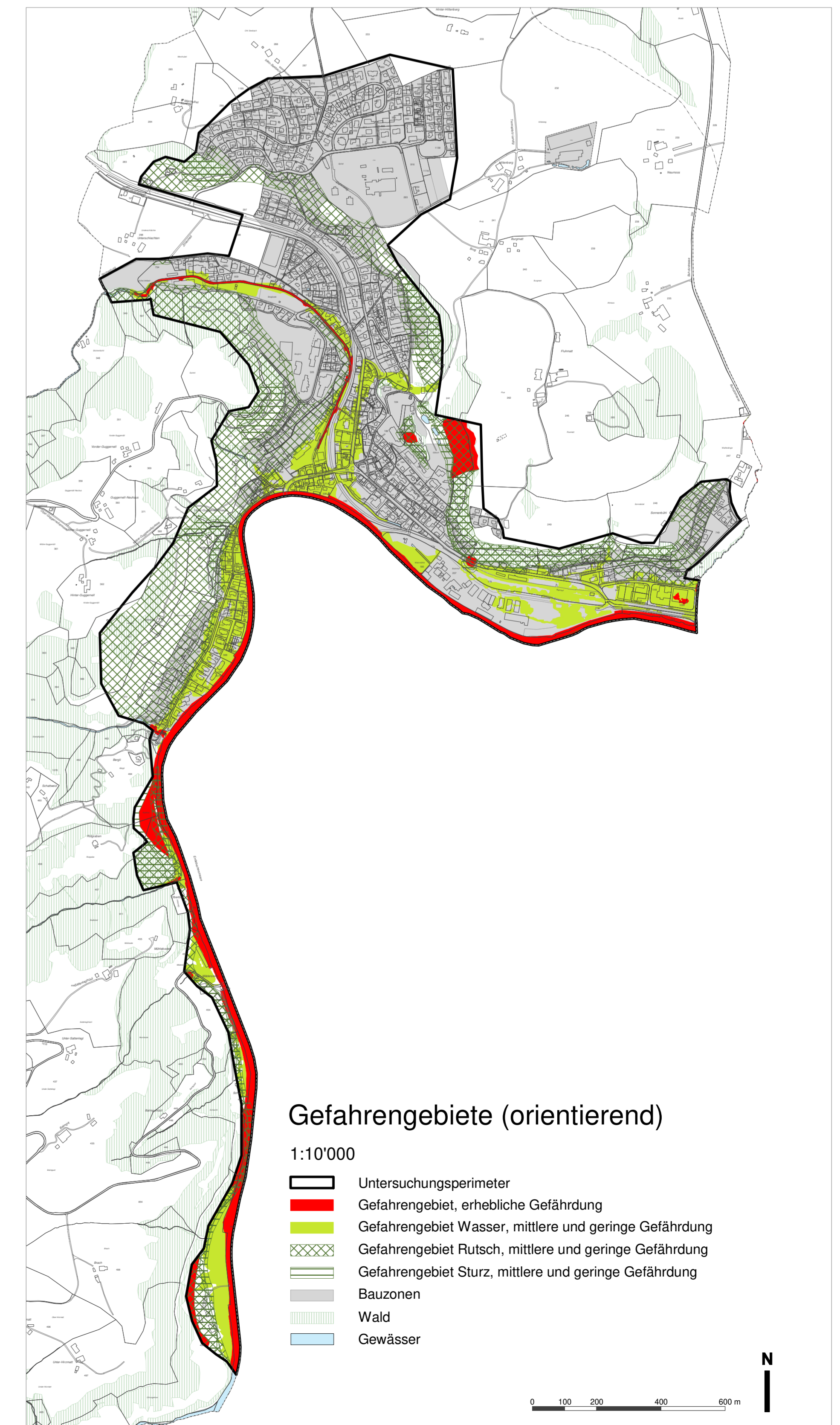
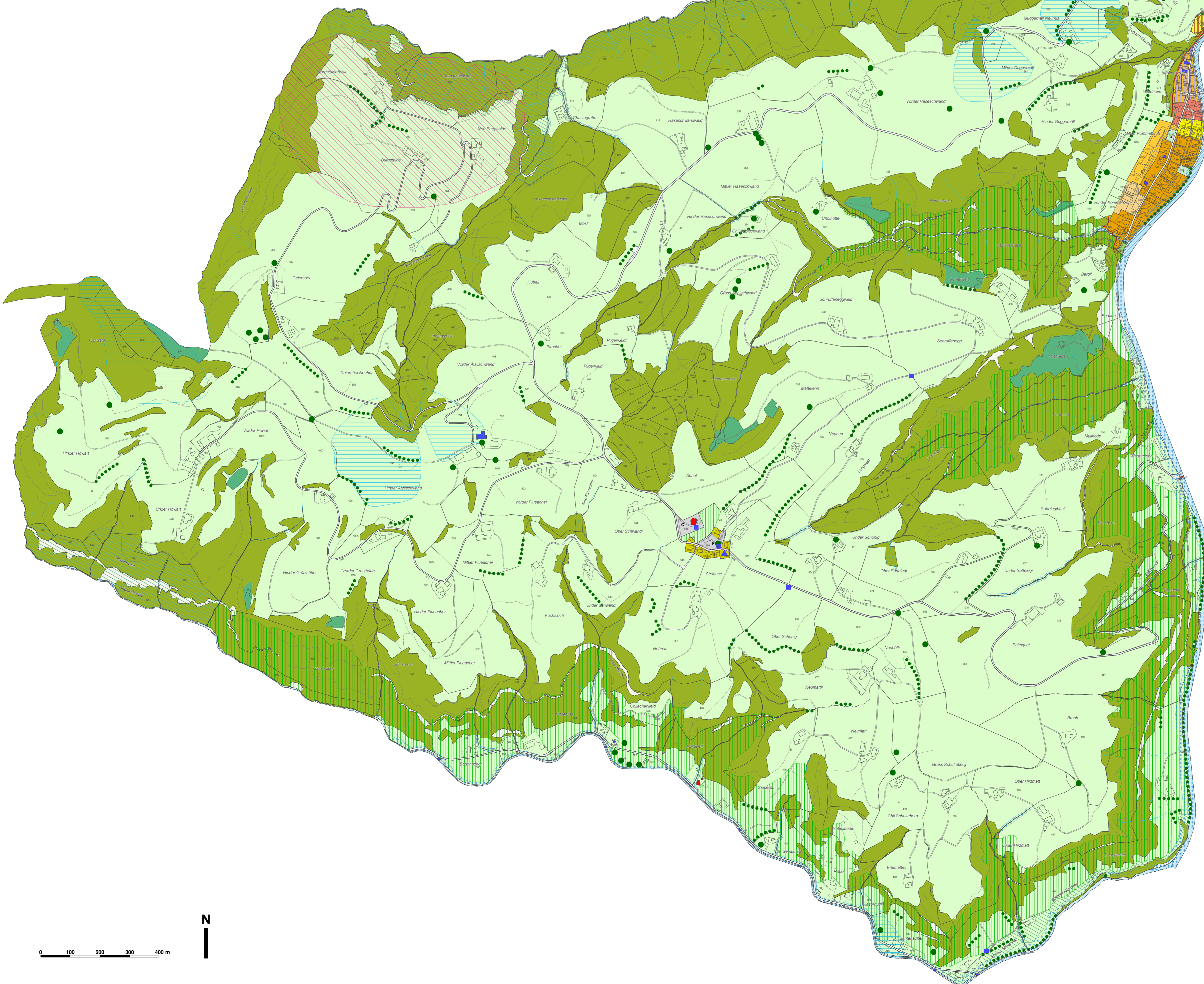
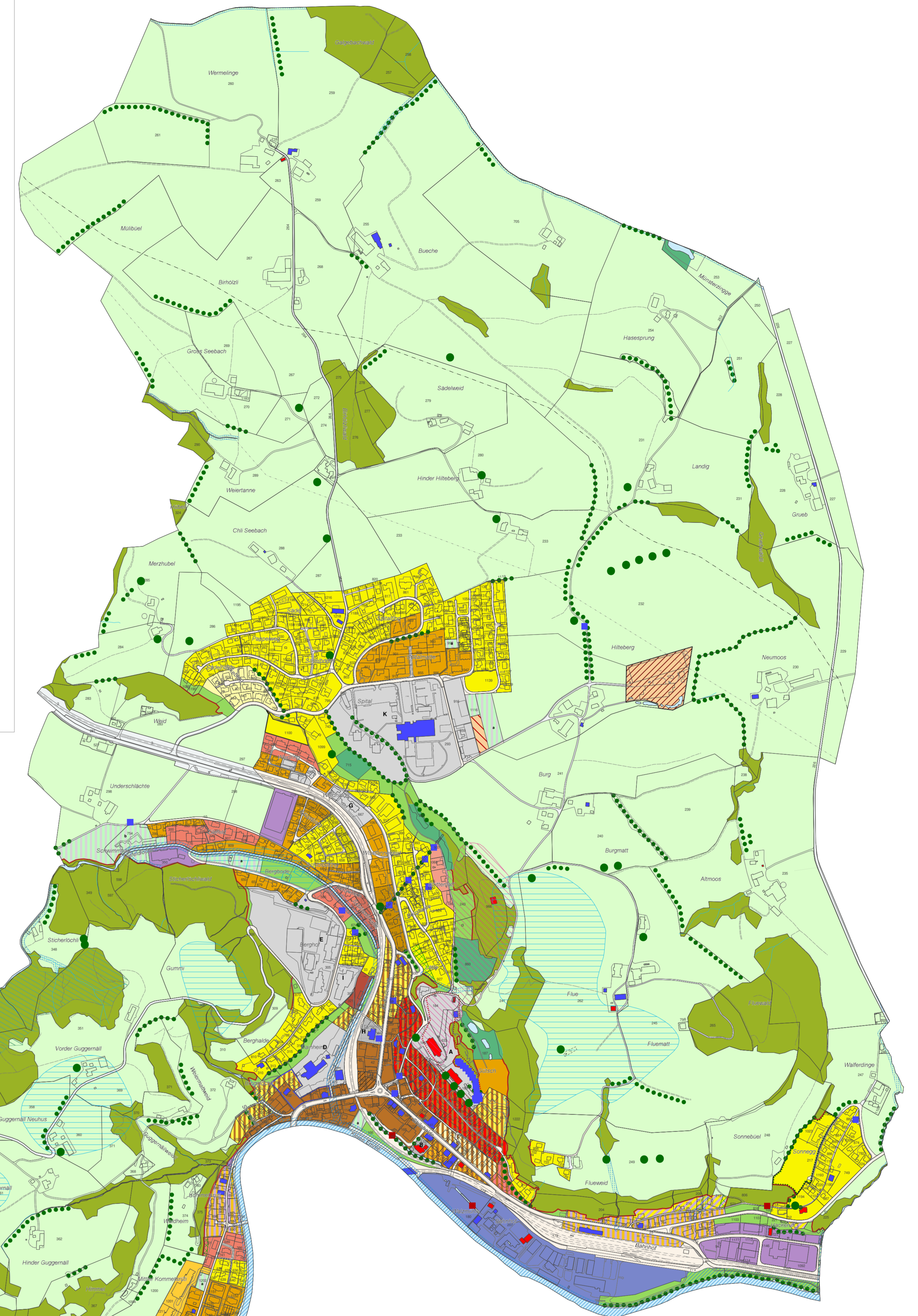
- Schützenswerte Kulturdenkmäler
- Erhaltenswerte Kulturdenkmäler
- Baugruppe

Gewässer

- Fließgewässer / stehendes Gewässer offen

Weitere orientierende Inhalte

- Gestaltungsplan rechtsgültig
- Archäologische Fundstellen (AFS)
- Grundwasserschutzzone und -areale
- Hecke, Uferbestockung, Feldgehölz
- Wald
- Statische Waldgrenze gemäss Art. 13 WaG



Gefahrengebiete (orientierend)

1:10'000

- Untersuchungsperimeter
- Gefahrengebiet, erhebliche Gefährdung
- Gefahrengebiet Wasser, mittlere und geringe Gefährdung
- Gefahrengebiet Rutsch, mittlere und geringe Gefährdung
- Gefahrengebiet Sturz, mittlere und geringe Gefährdung
- Bauzonen
- Wald
- Gewässer

0 100 200 300 400 m



0 100 200 300 400 m

